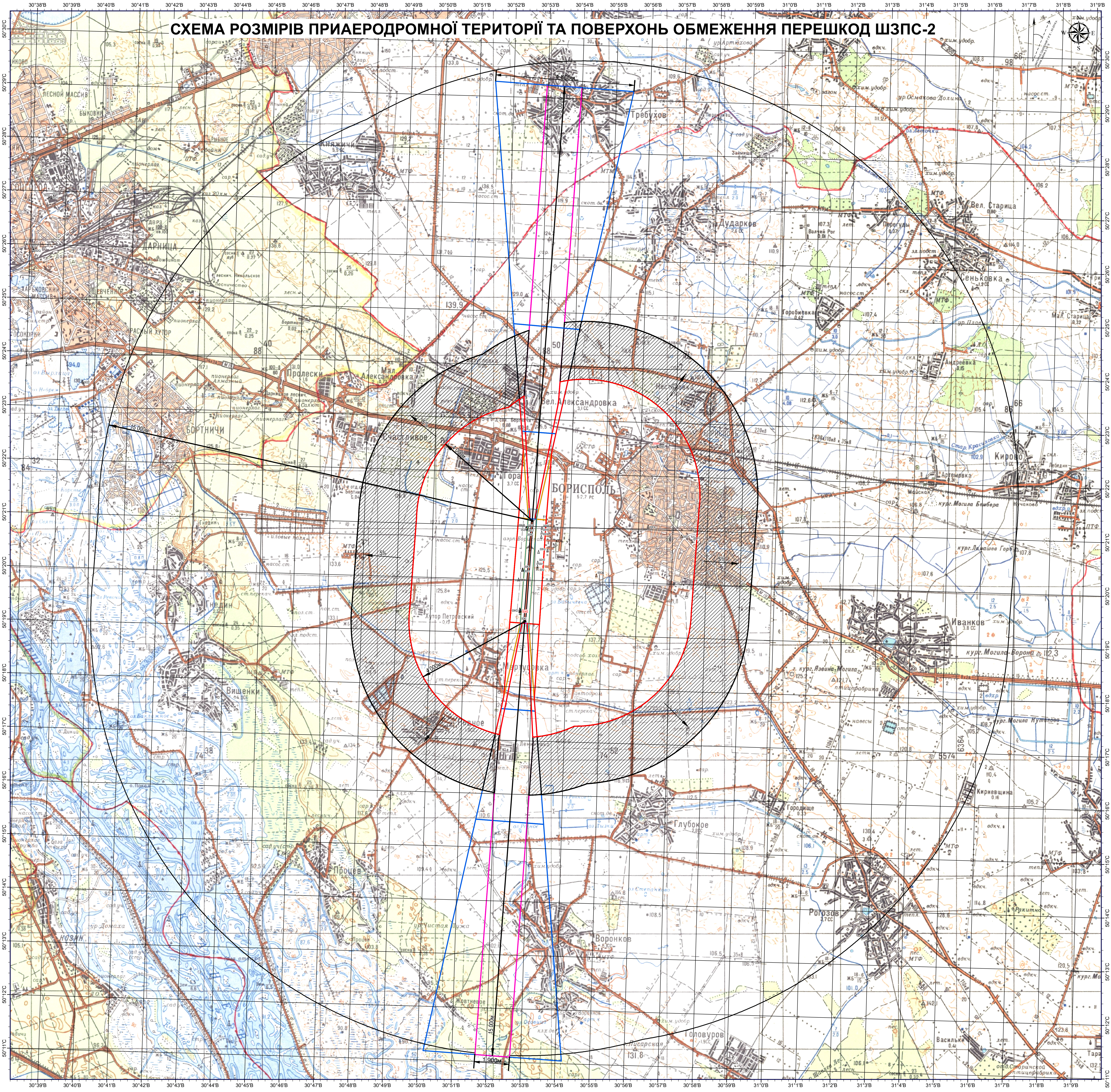


### СХЕМА РОЗМІРІВ ПРИАЕРОДРОМНОЇ ТЕРИТОРІЇ ТА ПОВЕРХОНЬ ОБМЕЖЕННЯ ПЕРЕШКОД ШЗПС-2



- УМОВНІ ПОЗНАЧЕННЯ:**
- ▲ Перешкоди які перетинають поверхні обмеження ШЗПС-2
  - ⊕ Контрольна точка аеродрому (502041N 0305336E)
  - Торці ШЗПС-2
  - Вісь ШЗПС-2
  - ШЗПС-2 (3600m x 63m)
  - СМУ ШЗПС-2
  - Льотна смуга ШЗПС-2
  - Внутрішня горизонтальна поверхня ШЗПС-2 (18R/36L)
  - Конічна поверхня ШЗПС-2 (18R/36L)
  - Перехідна поверхня ШЗПС-2 (18R/36L)
  - Поверхня заходу на посадку ШЗПС-2 (18R/36L)
  - Поверхня зльоту ШЗПС-2 (18R/36L)
  - Зовнішня горизонтальна поверхня ШЗПС-2 (18R/36L)



- ОСНОВНІ ПАРАМЕТРИ ПОВЕРХОНЬ ОБМЕЖЕНЬ ТА ЇХНІ ВИСОТИ**
1. Висота аеродрому 130.0 м. (БСВ)
  2. Торці/пороги ШЗПС-1 18L - 127.8 м. БСВ / 36R - 123.0 м. БСВ;
  3. Приаеродромна територія радіусом 50 км. від КТА аеродрому;
  4. Зовнішня горизонтальна поверхня радіусом 15 км. від осі ШЗПС-1 з висотою 280.0 м. (БСВ);
  5. Конічна поверхня (початок 4000 м. закінчення 6000 м. від осі ШЗПС-1), нахил 5%, розрахунок висоти  $H=0.05*\sqrt{(X^2+Y^2-4000)}+175.0$  м.;
  6. Внутрішня горизонтальна поверхня радіусом 4 км. від осі ШЗПС-1 з висотою 175.0 м. (БСВ);
  7. Поверхня заходу на посадку по 18L / 36R  
Розрахунок: Горизонтальний сектор 280.0 м. (БСВ), другий сектор  $H=\text{поріг } 18L / 36R + 0.025*X - 16.5$  м., перший сектор  $H=\text{поріг } 18L / 36R + 0.02*X - 1.2$  м.;
  8. Поверхня зльоту по 18L / 36R, нахил 2%,  
Розрахунок  $H=0.020*(Xв-Xп)+\text{поріг } 18L / 36R$ ;
  9. Перехідна поверхня, нахил 14.3%,  
Розрахунок:  $H=\text{поріг } 18L / 36R + 0.143*[Y]-21.45$  м.