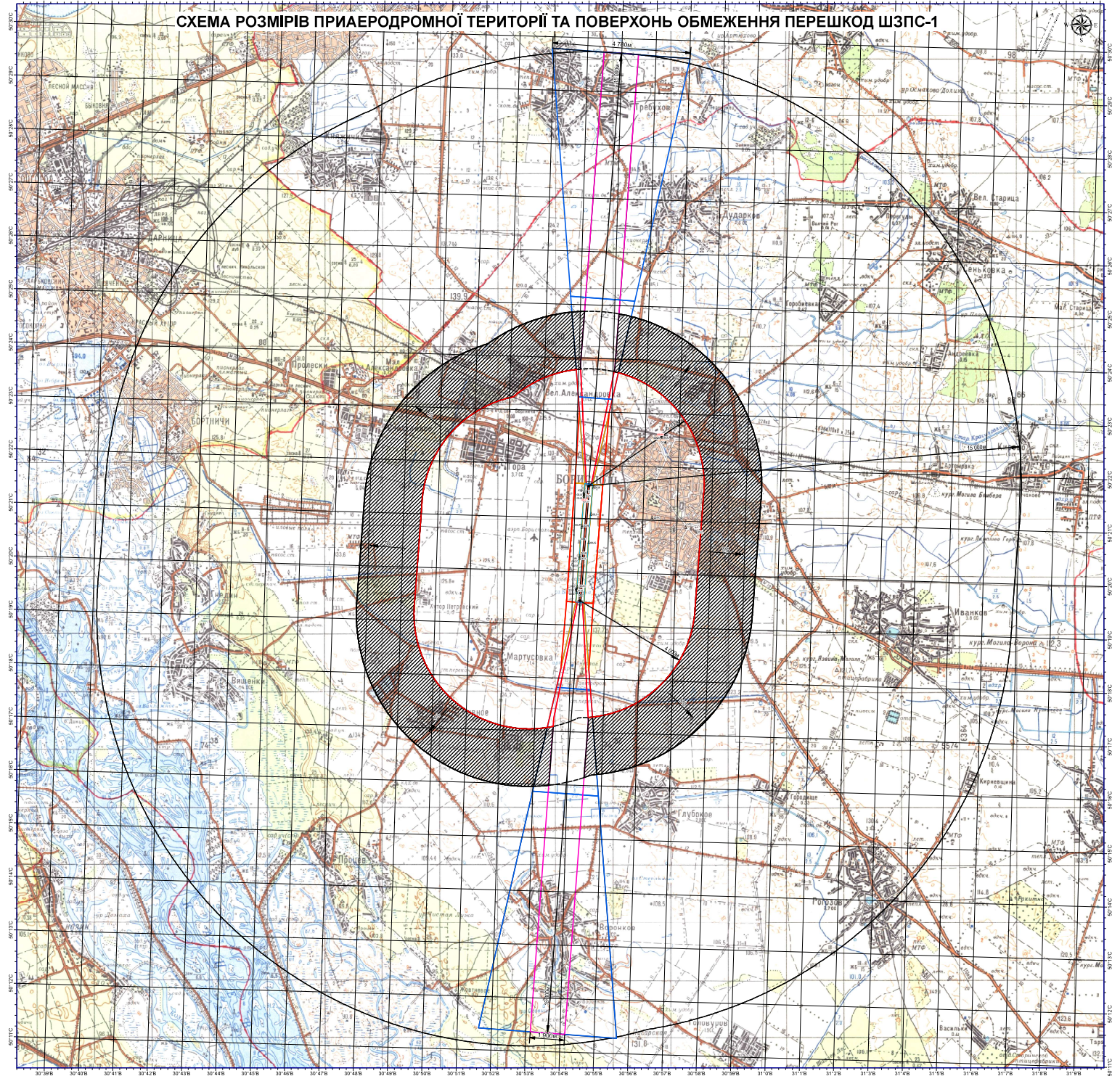


СХЕМА РОЗМІРІВ ПРИАЕРОДРОМНОЇ ТЕРИТОРІЇ ТА ПОВЕРХОНЬ ОБМЕЖЕННЯ ПЕРЕШКОД ШЗПС-1



УМОВНІ ПОЗНАЧЕННЯ:

- ▲ Перешкоди які перетинають поверхні обмеження ШЗПС-1
- Контрольна точка аеродрому (502041N 0305336E)
- Торці ШЗПС-1
- Вісь ШЗПС-1
- ШЗПС-1 (4000m x 60m)
- СВУ ШЗПС-1
- ▭ Льотна смуга ШЗПС-1
- ▭ Внутрішня горизонтальна поверхня ШЗПС-1 (18L/36R)
- ▭ Конічна поверхня ШЗПС-1 (18L/36R)
- ▭ Перехідна поверхня ШЗПС-1 (18L/36R)
- ▭ Поверхня заходу на посадку ШЗПС-1 (18L/36R)
- ▭ Поверхня зльоту ШЗПС-1 (18L/36R)
- ▭ Зовнішня горизонтальна поверхня ШЗПС-1 (18L/36R)

ГОРИЗОНТАЛЬНИЙ МАСШТАБ 1:50 000



ОСНОВНІ ПАРАМЕТРИ ПОВЕРХОНЬ ОБМЕЖЕНЬ ТА ЇХНІ ВИСОТИ

1. Висота аеродрому 130,0 м. (БСВ)
2. Торці/пороги ШЗПС-1 18L - 125,0 м. БСВ / 36R - 128,6 м. БСВ;
3. Приаеродромна територія радіусом 50 км. від КТА аеродрому;
4. Зовнішня горизонтальна поверхня радіусом 15 км. від ШЗПС-1 з висотою 275,0 м. (БСВ);
5. Конічна поверхня (початок 4000 м. закінчення 6000 м. від осі ШЗПС-1 та її подовження до кінця межі льотної смуги), ухил 5%;
6. Внутрішня горизонтальна поверхня радіусом 4000 м. від осі ШЗПС-1 та її подовження до кінця межі льотної смуги з висотою 175,0 м. (БСВ);
7. Поверхня заходу на посадку по 18L / 36R
8. Розрахунок: Горизонтальний сектор 280,0 м. (БСВ), другий сектор Н=Н₀ (поріг 18L / 36R) + 0,025°Х-16,5 м., перший сектор Н=Н₀ (поріг 18L / 36R)+0,02°Х-1,2 м.;
9. Поверхня зльоту по 18L / 36R, ухил 2 %.
- Розрахунок Н=0,020°(-Хп+4120)+Н₀ (поріг 18L / 36R);
10. Перехідна поверхня, ухил 14,3%.
- Розрахунок висоти: Н=Н₀ (поріг 18L / 36R) + 0,143°[Y]-20,02 м.