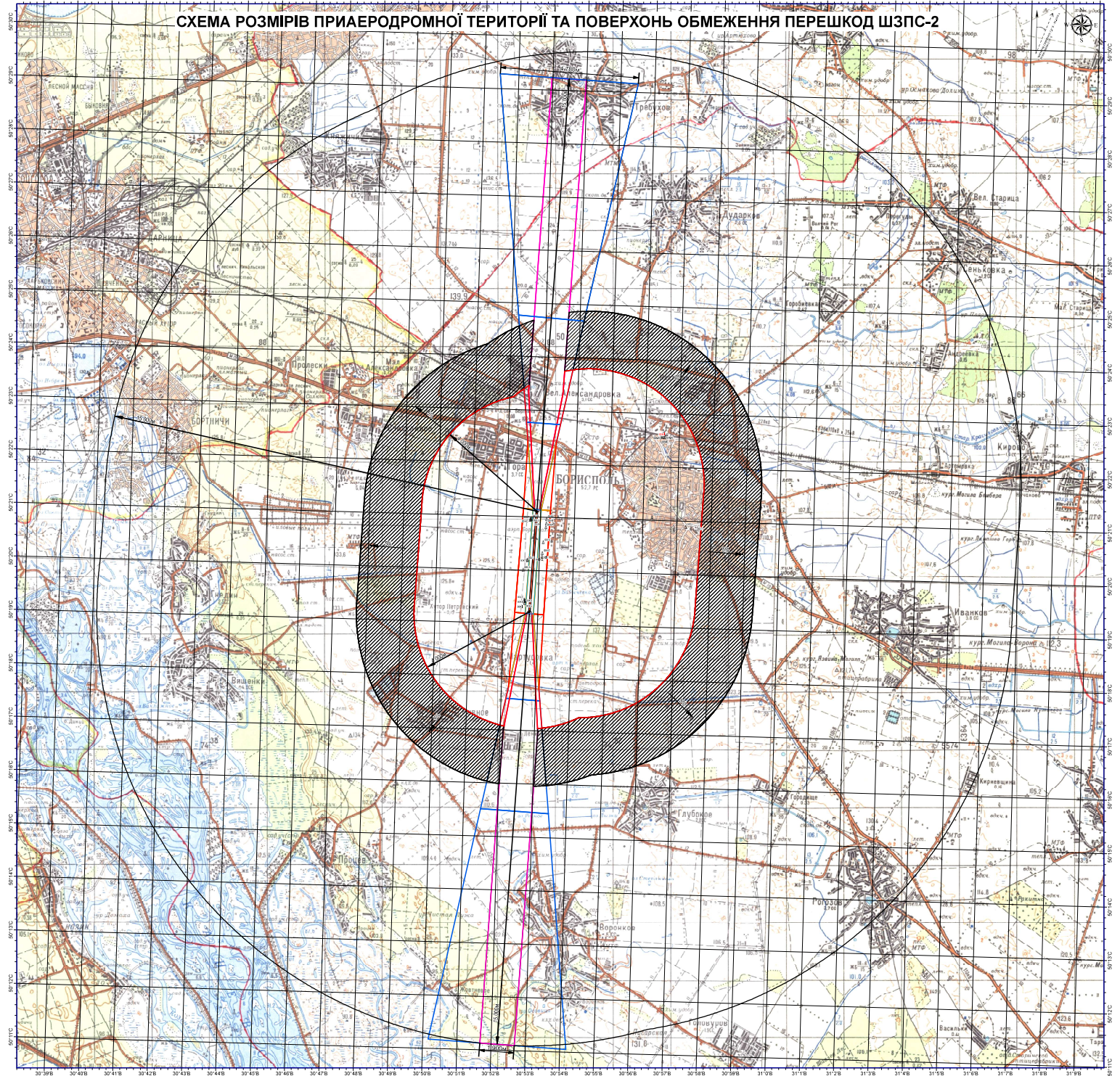


СХЕМА РОЗМІРІВ ПРИАЕРОДРОМНОЇ ТЕРИТОРІЇ ТА ПОВЕРХОНЬ ОБМЕЖЕННЯ ПЕРЕШКОД ШЗПС-2



УМОВНІ ПОЗНАЧЕННЯ:

- ▲ Перешкоди які перетинають поверхні обмеження ШЗПС-2
- Контрольна точка аеродрому (502041N 0305336E)
- Торці ШЗПС-2
- Вісь ШЗПС-2
- ШЗПС-2 (3600m x 63m)
- СМУ ШЗПС-2
- Льотна смуга ШЗПС-2
- Внутрішня горизонтальна поверхня ШЗПС-2 (18R/36L)
- ▨ Конічна поверхня ШЗПС-2 (18R/36L)
- Перехідна поверхня ШЗПС-2 (18R/36L)
- Поверхня заходу на посадку ШЗПС-2 (18R/36L)
- Поверхня зльоту ШЗПС-2 (18R/36L)
- Зовнішня горизонтальна поверхня ШЗПС-2 (18R/36L)

ГОРИЗОНТАЛЬНИЙ МАСШТАБ 1:50 000



ОСНОВНІ ПАРАМЕТРИ ПОВЕРХОНЬ ОБМЕЖЕНЬ ТА ЇХНІ ВИСОТИ

1. Висота аеродрому 130,0 м. (БСВ)
2. Торці/пороги ШЗПС-2 18R - 127,8 м. БСВ / 36L - 123,0 м. БСВ;
3. Приаеродромна територія радіусом 50 км. від КТА аеродрому;
4. Зовнішня горизонтальна поверхня радіусом 15 км. від осі ШЗПС-2 з висотою 275,0 м. (БСВ);
5. Конічна поверхня (початок 4000 м. закінчення 6000 м. від осі ШЗПС-2 та її подовження до кінця межі льотної смуги), ухил 5%;
6. Внутрішня горизонтальна поверхня радіусом 4000 м. від осі ШЗПС-2 та її подовження до кінця межі льотної смуги з висотою 175,0 м. (БСВ);
7. Поверхня заходу на посадку по 18R / 36L
8. Розрахунок: Горизонтальний сектор 280,0 м. (БСВ), другий сектор Н=поріг 18R / 36L +0,025°Х-16,5 м., перший сектор Н=Н₀ (поріг 18R / 36L)+0,02°Х-1,2 м.;
9. Поверхня зльоту по 18R / 36L, ухил 2%, Розрахунок Н=0,020°(-Хп+3620)+Н₀ (поріг 18L / 36L);
10. Перехідна поверхня, ухил 14,3%, Розрахунок висоти: Н=Н₀ (поріг 18L / 36L) + 0,143°[Y]-20,02 м.